

АРХИТЕКТУРНЫЙ РАЗДЕЛ

Одноэтажный жилой дом




Основные показатели проекта		
Наименование	Кол.	Примечание
Количество этажей	1	шт.
Количество квартир	1	шт.
Жилая площадь дома	65,41	м ²
Общая строительная площадь	141,62	м ²
Полезная площадь	113,43	м ²
Площадь террас, крылец, балконов	10,40	м ²

Ведомость основных отделочных материалов		
Наименование	Графическое отображение материала	Характеристики материала
Цоколь	-	На усмотрение заказчика
Цокольный отлив		Цвет графит. RAL 7024
Фасад		Декоративный камень Каньон Песчаник, Цвет 3 и 20
Покрытие террасы		Доска пола/деревянная. Цвет серый дуб/лисирующая краска или лак.
Окна/откосы, наличники		RAL 7024
Оконные отливы		Цвет графит. RAL 7024
Подшив свесов		Сафиты с перфорацией-Цвет графит
Кровля		Металлочерепица. Цвет графит. RAL 7024
Водосточная система		Цвет графит.

Наружняя отделка выполняется при наличии в договоре

Ведомость рабочих чертежей основного комплекта – АР

Лист	Наименование	Примечание
1	Общие данные	
2	Общие указания	
3	План 1-го этажа. Обозначения	
4	План 1-го этажа. Размеры	
5	Ведомость окон	
6	Ведомость входных дверей	
7	Разрез 1-1	
8	Фасады А-Г, 1-4	
9	Фасады Г-А, 4-1	
10	План кровли	
11	Визуализация №1, №2	
12	Визуализация №3, №4	

Изм.	Кол. уч.	Лист	№ док.	Подп.	Дата				
						Одноквартирный жилой дом	Стадия	Лист	Листов
							АР	1	12
Разработал						Общие данные			
Утвердил									
Согласовал									

Общие указания

1. Общий данные.

Проект строительства жилого дома выполнен в соответствии с заданием Заказчика.

Готовый проект жилого дома. Документация проекта приобретается путем покупки права строительства одного архитектурного объекта.

Документация имеет защитные знаки – печать синего цвета на право однократного строительства по проекту.

Проект разработан на основании отдельного технического задания и рекомендаций глав СНиП :

- СП 55.13330.2011 «Пожарная безопасность зданий и сооружений»;
- СП 55.13330.2011 «Дома жилые многоквартирные»;
- НПБ 106-95 «Индивидуальные жилые дома. Противопожарные требования»;
- СП 54.13330.2011 «Здания жилые многоквартирные»;
- СП 131.13330.2012 «Строительная климатология»;
- СП 50.13330.2012 «Тепловая защита зданий»;
- СП 23-101-2004 «Проектирование тепловой защиты зданий»;

2. Архитектурно-планировочное решение.

Архитектурно-планировочное решение разработано в соответствии со СП 55.13330.2011 "Дома жилые многоквартирные". За условную отметку 0,000 принята отметка конструкций перекрытия цоколя.

Архитектурно-планировочные решения разработаны для следующих условий:

- зимняя температура наиболее холодной пятидневки по климатическому району IIВ, согласно СП 131.13330.2012 -28 С°;
- наиболее холодных суток -32 С°;
- нормативная снеговая нагрузка по III району согласно СП 20.13330.2011 -180кгс/кв.м(180кПа);
- нормативный скоростной напор ветра по III району согласно СП 20.13330.2011 -23кгс/кв.м(0,23кПа);
- зона влажности - нормальная.

Проектируемое здание представляет собой одноэтажный жилой дом в осях - 11,8 x 15,3 м

Пригодный для всесезонного проживания.

Архитектурно-планировочных решений, связанных с обеспечением маломобильных групп населения, не предусмотрено.

Благоустройство прилегающей территории не разрабатывается.

3. Конструктивное решение.

Производство строительно-ремонтных работ вести в соответствии с требованиями СП 48.13330.2011, СП 49.13330.2012

"Безопасность труда в строительстве", СП 28.13330.2012.

При защите строительных конструкций от коррозии руководствоваться СП 28.13330.2012

"Защита строительных конструкций и сооружений от коррозии".

Проект разработан для производства работ в летнее время.

При производстве работ в зимнее время следует соблюдать СНиП 3.03.01-87.

За относительную отметку принята отметка конструкций перекрытия первого этажа

3.1 Фундамент - фундаментная плита 200 мм с ребрами жесткости 400x400мм.

3.2 Перекрытия цоколя - монолитная плита, h = 200 мм/пирог пола 50мм утепление/70 стяжка с теплым полом/пирог чистового пола.

3.3 Стены наружные - газосиликатный блок 400 мм. Отделку стен вести с учетом требований СНиП 3.04.01-87 "Изоляционные и отделочные покрытия" и настоящих рекомендаций фирмы.

3.4 Стены внутренние несущие - газосиликатный блок 300 мм.

3.5 Перегородки внутренние - газосиликатный блок 150 мм.

3.6 Перекрытие чердачное - деревянные балки 50x200(h).

3.7 Стропила - деревянные балки 50x200(h).

3.8 Подстропильный брус - балка двоянная деревянная 150x50 мм(h)x2шт.

3.9 Кровля - металлочерепица. Предусмотреть снегозадержатели и элементы безопасности кровли.

Свес - 500мм от края каркаса стены.

4. Охрана окружающей среды.

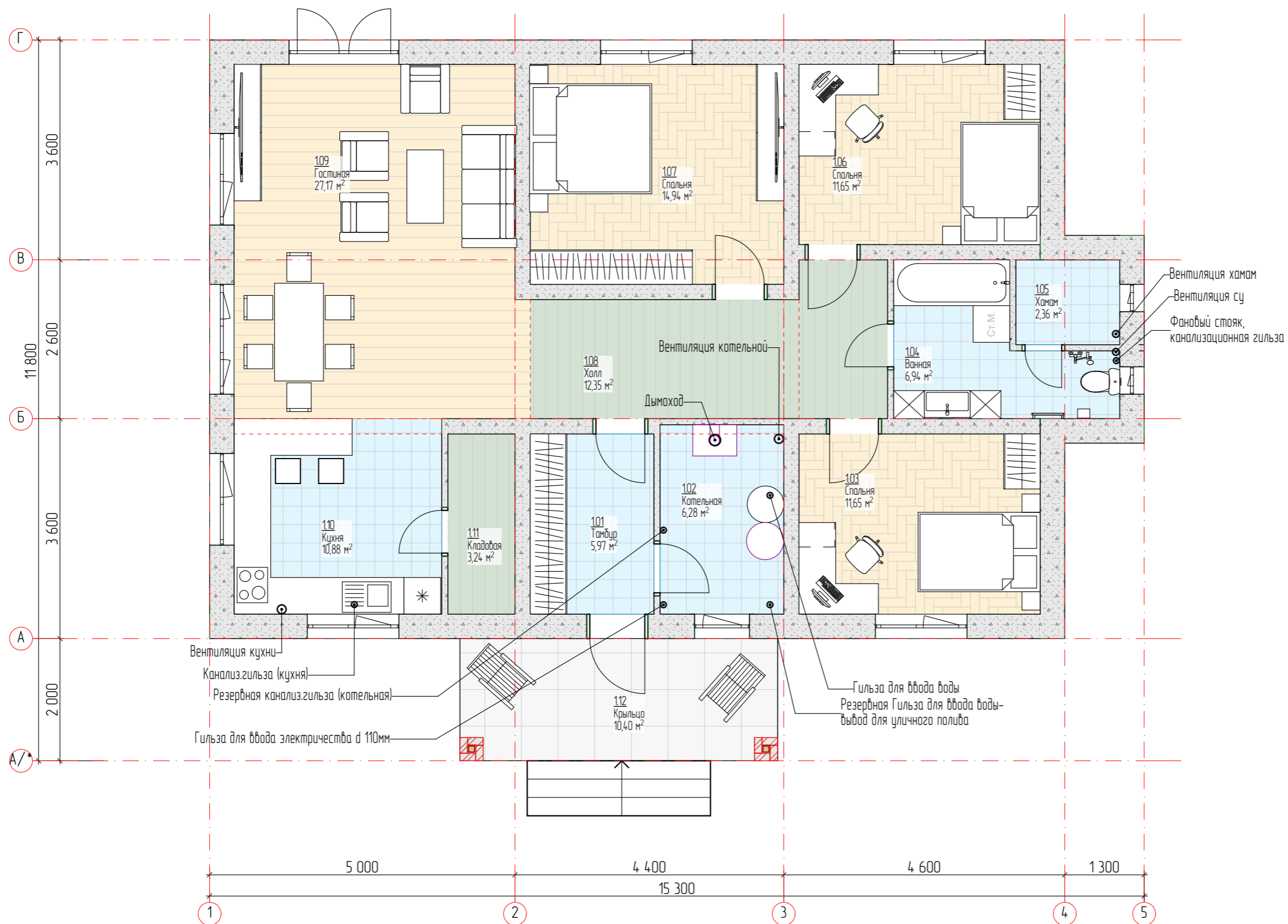
При организации строительства и эксплуатации жилого дома предусматриваются следующие мероприятия по охране окружающей среды:

- сбор хозяйственно-бытовых отходов сточков осуществляется в герметический септик с последующим вывозом по договору с коммунальными организациями;
- утилизация строительного мусора осуществляется на разрешенные свалки;

5. Обеспечение пожарной безопасности.

Все деревянные элементы должны быть подвергнуты огнезащитной обработке в соответствии с требованиями СП 55.13330.2011 "Пожарная безопасность зданий и сооружений".

Изм.	Кол. уч.	Лист	№ док.	Подп.	Дата					
						Одноквартирный жилой дом				
						АР	2	12		
Разработал										
Утвердил					Общие указания					
Согласовал										

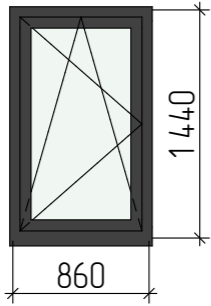
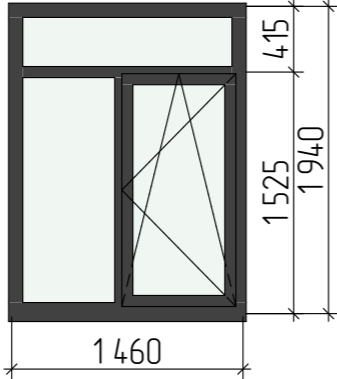
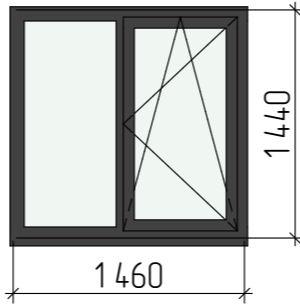
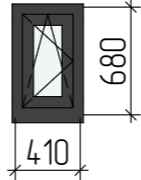
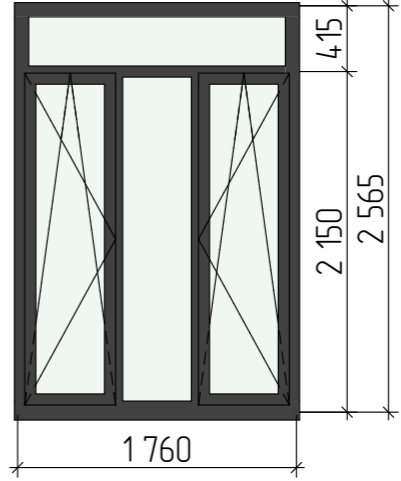


Номер помещения	Наименование	Площадь, м ²
101	Тамбур	5,97
102	Котельная	6,28
103	Спальня	11,65
104	Ванная	6,94
105	Хамам	2,36
106	Спальня	11,65
107	Спальня	14,94
108	Холл	12,35
109	Гостиная	27,17
110	Кухня	10,88
111	Кладовая	3,24
112	Крыльцо	10,40
		123,83 м ²

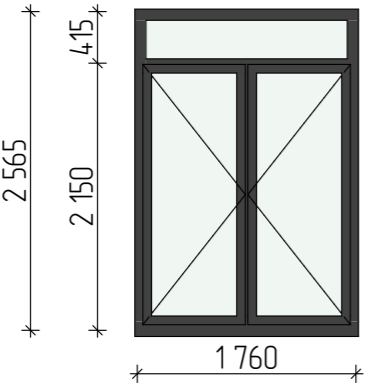
Примечание: площади посчитаны без учёта внутренней отделки.


Изм.	Кол.уч.	Лист	№ док.	Подп.	Дата	Одноквартирный жилой дом	Стадия	Лист	Листов
							АР	3	12
Разработал						План 1-го этажа. Обозначения			
Утвердил									
Согласовал									

Ведомость окон прямоугольной формы

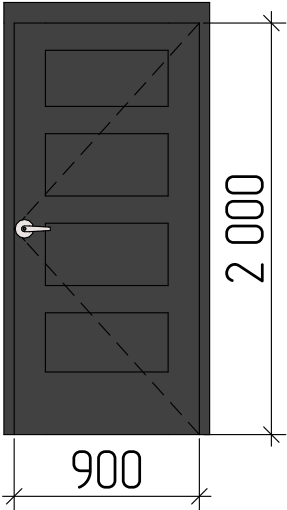
Маркировка на плане	OK-01	OK-02	OK-03	OK-04	OK-05	
Вид изнутри, открывание внутрь. Размеры оконного блока						
Размеры Блока	860×1 440	1 460×1 940	1 460×1 440	410×680	1 760×2 565	
Размеры проема	900×1 510	1 500×2 010	1 500×1 510	450×750	1 800×2 635	
Количество	1	3	3	2	1	10
Площадь оконного блока	1,24	8,49	6,30	0,56	4,51	21,10 м²
Примечания						


Ведомость балконных дверей

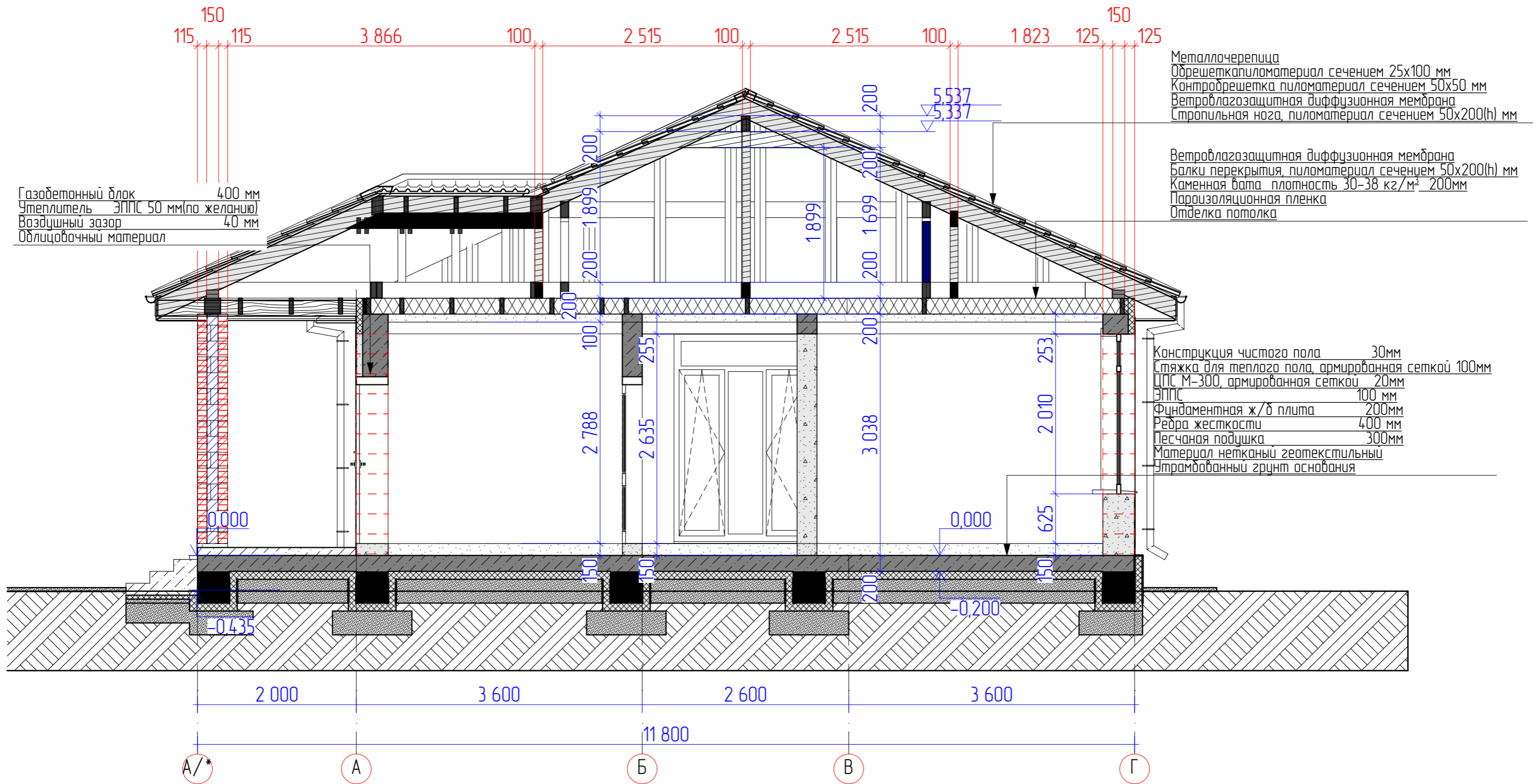
Маркировка на плане	БД-01 открывание наружу	
Общий вид. Вид снаружи. Открывание НАРУЖУ.		
Размеры проема	1 800×2 635	
Размеры Блока	1 760×2 565	
Количество	1	
Площадь балконной двери	4,74	4,74 м²
Примечания		

Изм.	Кол.уч.	Лист	№ док.	Подп.	Дата				
						Одноквартирный жилой дом	Стадия	Лист	Листов
							АР	5	12
Разработал						Ведомость окон			
Утвердил									
Согласовал									

Ведомость входных дверей

Наименование	Д-1М
Вид со Стороны Открывания	
Размеры проема (Ш x В)	1 000×2 100
Размеры полотна (Ш x В)	900×2 000
Ориентация	П
Количество	1
Примечания	

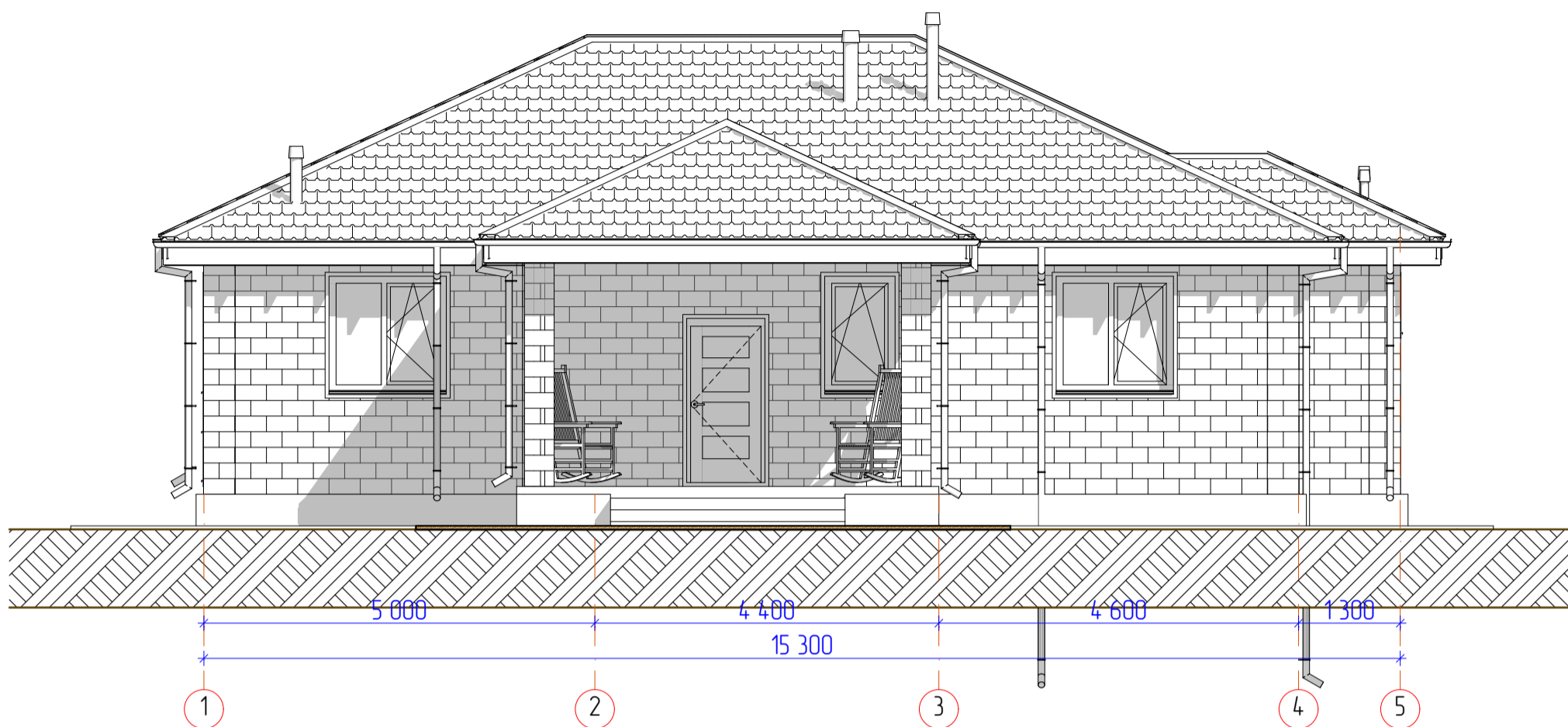
Изм.	Кол. уч.	Лист	№ док.	Подп.	Дата				
						Одноквартирный жилой дом	Стадия	Лист	Листов
						АР	6	12	
Разработал									
Утвердил									
Согласовал									
						Ведомость входных дверей			



Изм.	Кол. уч.	Лист	№ док.	Подп.	Дата				
						Одноквартирный жилой дом	Стадия	Лист	Листов
							АР	7	12
Разработал						Разрез 1-1			
Утвердил									
Согласовал									

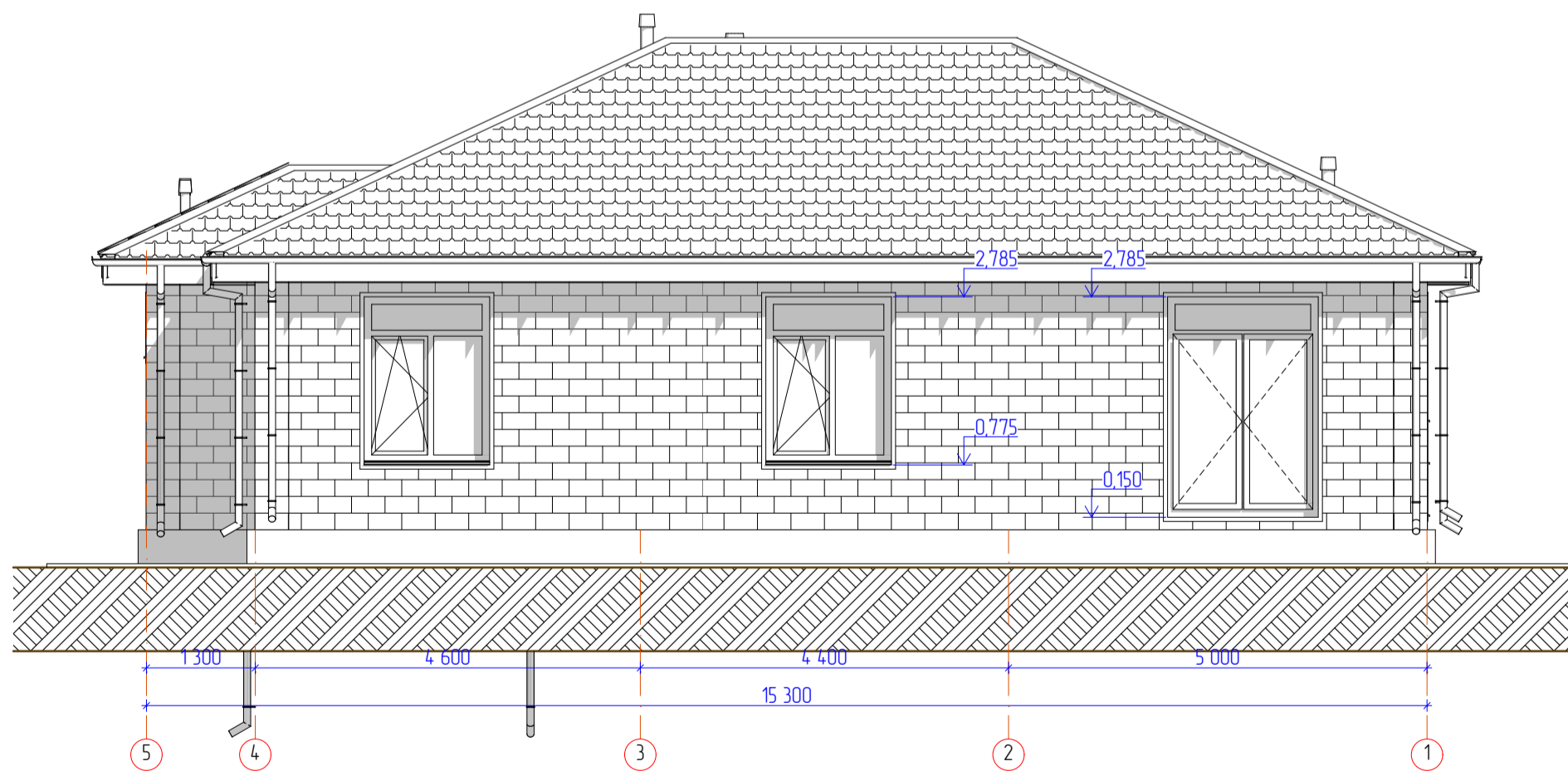
Фасад 1-4 (1)

1:75



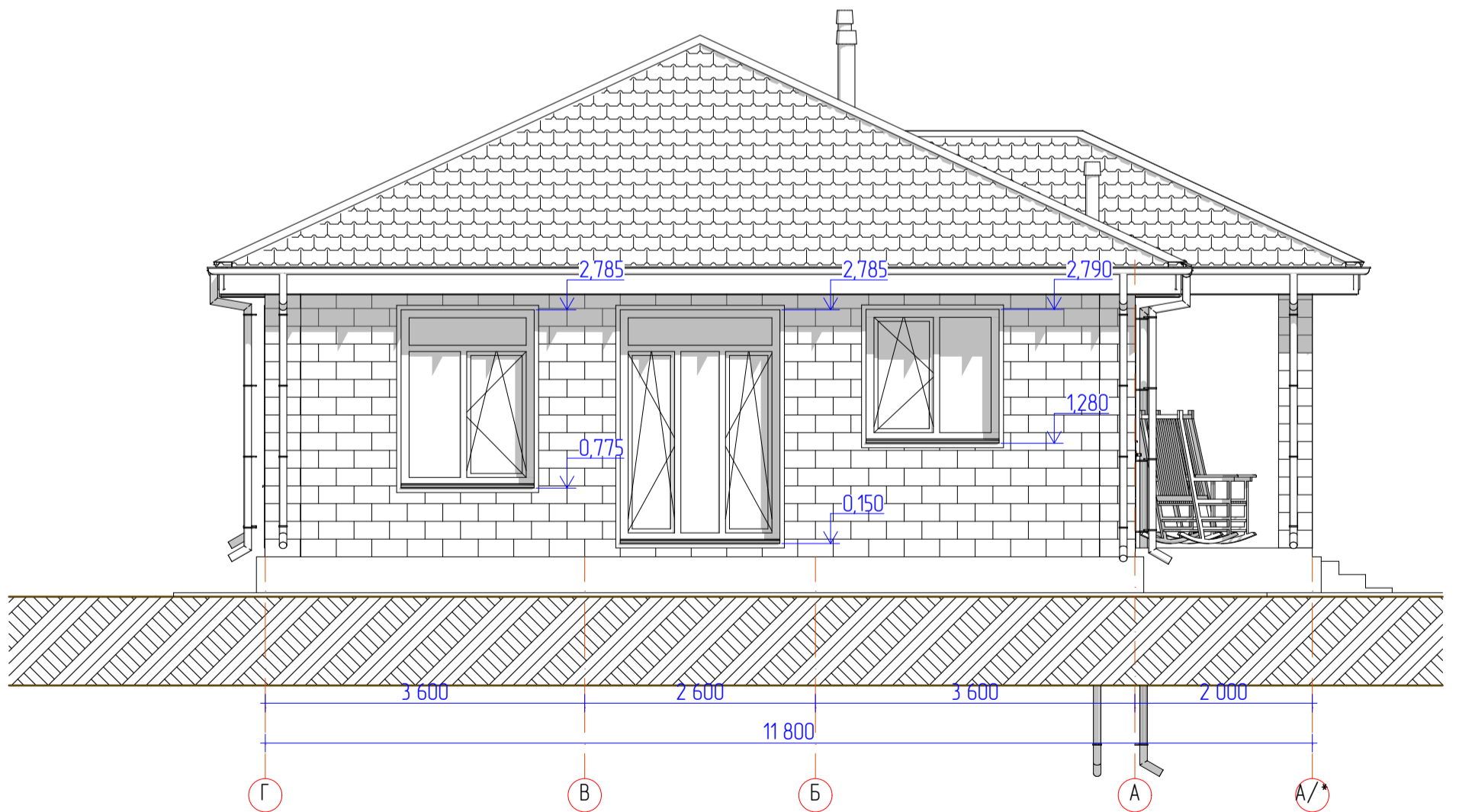
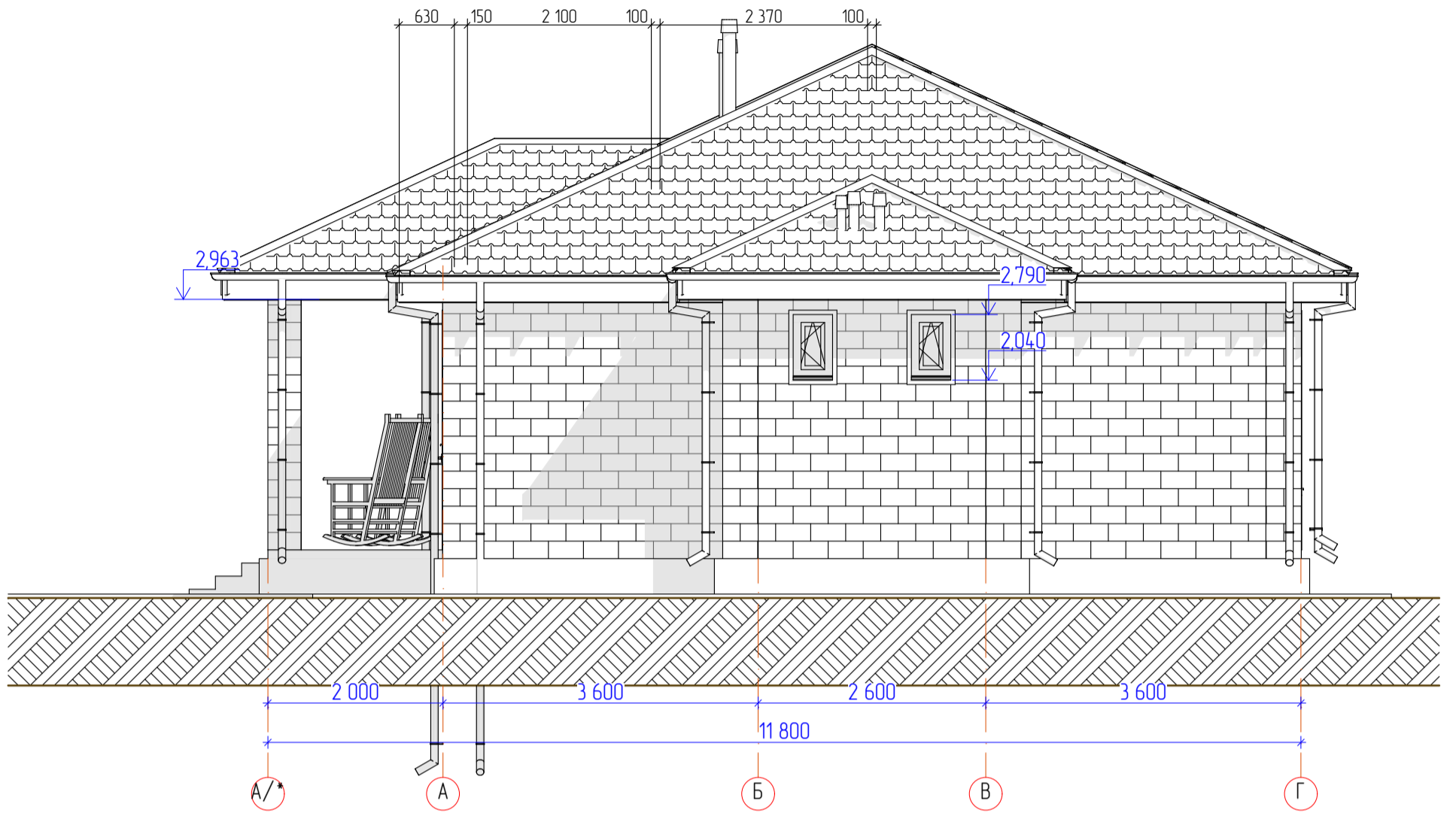
Фасад 4-1 (1)

1:75



Примечание: все отметки крыши даны по стропилам

Изм.	Кол. уч.	Лист	№ док.	Подп.	Дата				
						Одноквартирный жилой дом	Стадия	Лист	Листов
							АР	8	12
Разработал						Фасады А-Г, 1-4			
Утвердил									
Согласовал									



Изм.	Кол. уч.	Лист	№ док.	Подп.	Дата

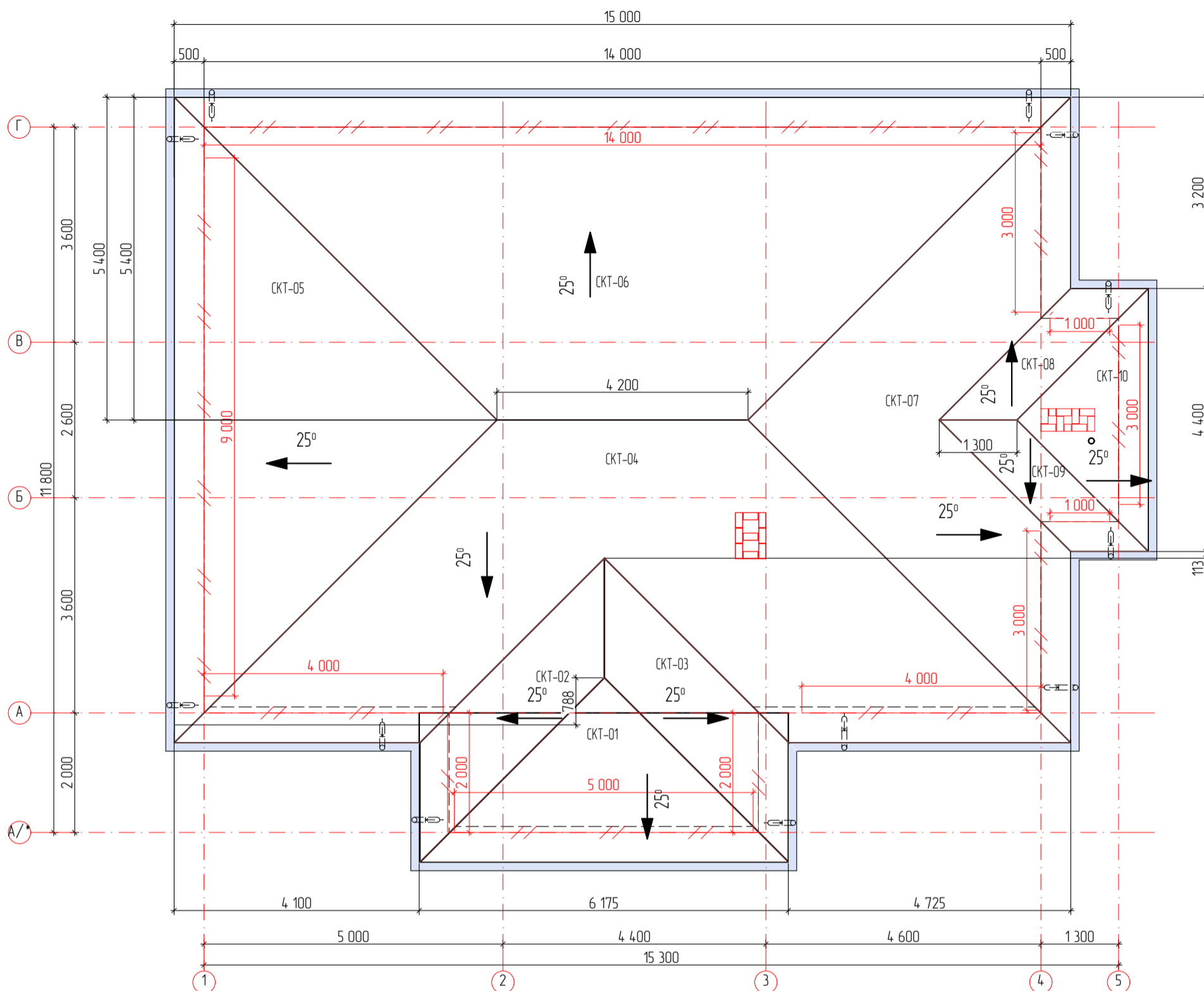
Одноквартирный жилой дом

Стадия	Лист	Листов
АР	9	12

Фасады Г-А, 4-1



Примечание: все отметки крыши даны по стропилам



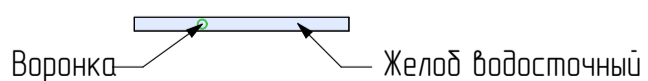
Наименование	Кол-во	Уклон	Общая Площадь
СКТ-01	1	25°	10,52
СКТ-02	1	25°	6,81
СКТ-03	1	25°	6,81
СКТ-04	1	25°	46,68
СКТ-05	1	25°	32,17
СКТ-06	1	25°	57,20

Наименование	Кол-во	Уклон	Общая Площадь
СКТ-07	1	25°	26,83
СКТ-08	1	25°	3,16
СКТ-09	1	25°	3,16
СКТ-10	1	25°	5,34
			198,68 м²

Условные обозначения:

2500 - Размеры проекции кровли, мм

2500 - Размеры по скату кровли, мм



—//— - Снегзадержатели, см. кол-во по смете

Изм.	Кол. уч.	Лист	№ док.	Подп.	Дата

Одноквартирный жилой дом

Стадия	Лист	Листов
АР	10	12

План кровли





Изм.	Кол. уч.	Лист	№ док.	Подп.	Дата				
						Одноквартирный жилой дом	Стадия	Лист	Листов
							АР	11	12
Разработал						Визуализация №1, №2			
Утвердил									
Согласовал									



Изм.	Кол. уч.	Лист	№ док.	Подп.	Дата				
						Одноквартирный жилой дом	Стадия	Лист	Листов
							АР	12	12
Разработал						Визуализация №3, №4			
Утвердил									
Согласовал									